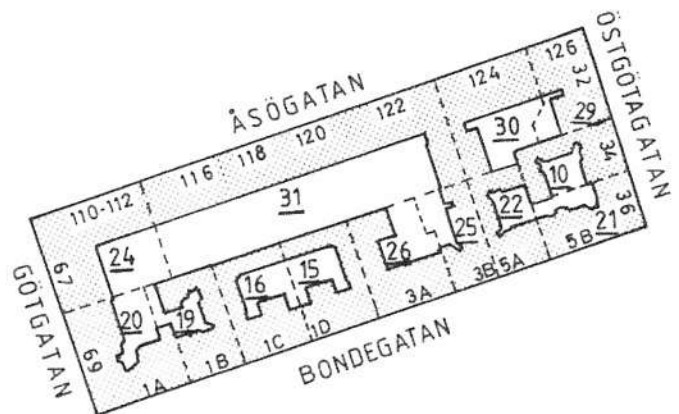


Höken



Källaren Druvan i hörnet av Åsögatan och Götgatan. Huset rivet 1904. Foto: Oscar Heimer.





Höken 10

Östgötagatan 34

Bostadsfastighet, inventerad 1977.

Byggnadsår 1907–09, arkitekt Hagström & Ekman, byggherre A Wiström, senare A Hörlin, byggmästare A Hörlin.

Gathus, 5 vån. **Gatufasad**: bv av grovhuggen natursten, därovan gulbrun slätputs. **Gårdsfasad**: grågul slätputs. Rött plåttak.

Entré (gathus): glasad port, golv av mönsterlagda konststensplattor i grått och svart, gula väggar, profilerad taklist, takrosett. Trapphus med halvtrappa av konststen, i övrigt av kalksten. Grå enkel- och pardörrar med fyllningar.

Entré (gårdsflygel): golv av röda och grå konststensplattor, trappor av konststen, väggar och dörrar som i gathus.

Besökt lägenhet bevarar smyg- och bröstpanel, kälat tak och takrosett. Enkeldörrar med fyllningar. Vita kakelugnar flat och rund med reliefdekor. Köket moderniserat.

Lägenhetsstorlekar 1907: 1–2 rok, enkelrum och dubletter.

Gård: ej besökt.

Fasaden har sedan inventeringen 1977 putsats i beige.



Höken 15

Bondegatan 1 D

Bostadsfastighet, inventerad 1977.

Byggnadsår 1885–90, arkitekt 1) A E Melander 2) troligen C Malmström, byggherre 1) A E Norlander 2) J Pettersson & L Olsson 3) A L Lagerstedt & A F Almström, byggmästare 1) A E Norlander 2) A Nystedt 3) C Malmström.

Gathus, 4 vån + soutvån. **Gatufasad**: grå sockel, bv i gulbrun band- och kvaderritsad slätputs, därovan gulbrun spritputs. Vita slätputsade fönsteromfattningar och ankarslutar, takgesims med konsoler. Rundbågade fönster vån 1 tr. Portal med rikt profilerat överstycke. **Gårdsfasad**: lila sprutputs. Svart plåttak.

Entré: mönsterlagt golv av svart/grå/röd konststen, kalkstens-trappa, hög stänkmålad träpanel, beige väggar, stucktaklist med konsoler, takrosetter. Delvis glasat mellandörrsparti. Trapphus med golv och trappor som entré, släta dörrar, ornerad stucktaklist och takrosett.

Gårdshus, 4 vån. **Fasader**: ingen uppgift.

Entré och trapphus: golv och trappor av kalksten, beige väggar, släta dörrar, profilerad stucktaklist.

Besökt lägenhet bevarar sockelpanel, smyg- och bröstpanel i fönster, ornerade stuckaklister och takrosett. Skänkkakelugn med rosa, ljusblå och beige dekor i relief. Köket moderniserat.

Lägenhetsstorlekar 1885: 1–4 rok, vissa lägenheter med jungfrukammare i gathus. Butiker i soutvån. Gårdshus 2 rok.

Gård: asfalterad och underbyggd.

Entrén har sedan inventeringen målats om.

Höken 16

Bondegatan 1 C

Bostadsfastighet, inventerad 1977.

Byggnadsår 1885–88, arkitekt troligen A E Melander, byggherre N J Nystedt senare H E Thorén. Ombyggnad, WC, hiss och garage under gården 1923–24. Fasadförenkling 1942–44.

Gathus, 4 vån + soutvån. **Gatufasad**: bv och soutvån grå spritputs, därovan gul slätputs. Takgesims med tandsnitt. Rundbågade fönster vån 1–3 tr. **Gårdsfasad**: gul sprutputs. Svart plåttak.

Entré: golv av kalksten, brunmålad panel, stänkmålade vita väggar, kälrat brunt tak, glasade brunmålade mellandörrar. Trapphus med mönsterlagt keramikgolv, kalkstenstrappor, släta dörrar med profilerat foder, stucktaklist.

Gårdshus, 4 vån. **Fasad**: uppgift saknas.

Entré och trapphus: golv av cement med dekor i svart, vit, gul och röd konststen. Väggar som i gathus.

Besökt lägenhet bevarar brädgolv, sockelpanel, smyg- och bröstpanel i fönster, pardörrar med fyllningar. Runda vita kakelugnar med reliefdekor. Serveringsrum med skänkskåp.

Lägenhetsstorlekar 1885: 1–3 rok. Butiker i soutvån.

Gård: asfalterad och underbyggd.



Höken 19

Bondegatan 1 B

Bostadsfastighet, inventerad 1977.

Byggnadsår 1909–10, arkitekt A F Göransson, övre vån C B Ödberg, byggherre och byggmästare A Andersson.

Gathus, 5 vån. **Gatufasad**: bv och portal av släthuggen natursten med dekor i grönt kakel, därovan beige slätputs. Vitaslätputsade fönsteromfattningar och vita bågformande band som omramar fönstren på ömse sidor av mittpartiet, översta våningen små rundbågade fönster. Fasaden i övrigt med sparsam dekor av ritsningar och räfflor. **Gårdsfasad**: gul slätputs. Svart plåttak.

Entré: golv av grå konststen med röd och svart fris, beige väggar. Gröna, släta dörrar med spröjsat överfönster. Brunmålad profilerad taklist, brunt tak. Trapphus med golv, kalkstenstrappor, dörrar och väggar och tak som i entré. Akantusdekorationer vid taket till trapphusöppningen.

Gårdshus, 4 vån. **Fasad**: uppgift saknas.

Entré och trapphus som i gathuset.

Besökt lägenhet bevarar fönstersmygpanel, kälrat tak, rund vit kakelugn med rosa blomdekor. Köket moderniserat.

Lägenhetsstorlekar 1909: 1–2 rok. Butiker i bv.

Gård: underbyggd och asfalterad.





Höken 20

Bondegatan 1 A, Götgatan 69

Bostadsfastighet, inventerad 1977.

Byggnadsår 1907–09, arkitekt Dorph & Höög, byggherre B K K Jernberg, byggmästare J Brandel. Bad 1930. Ombyggnad av biograflokal till lager i källarvån 1931–32.

Gathus (hörnhus), 6 vån. **Gatufasad:** bv av natursten, därovan brun sprutputs. Frontoner, burspråk, balkonger med smidesräcken, vån 1 tr bandritsad. Fasaden i övrigt sparsamt dekorerad med räfflade lisener, medaljonger och festonger. Fasat hörn. Portal omgiven av pilastrar. **Gårdsfasad:** grå slätputs. Svart plåttak.

Entré (69): glasad port, golv av vit marmor med grå bård, trappa och panel av vit marmor. Väggarna grönmarmorade i stucco lustro. Stucktaklist, glasade spröjsade mellandörrar. Trapphus t h har grå/vitrutigt marmorgolv med grå bård, vit marmortrappa, väggar marmorade i gråbeige, stucktaklist. Träådrade enkel- och pardörrar med fyllningar, en del glasade och spröjsade. Trapphus t v har golv av grå konststen med rödbrun bård. Trappor av konststen, vitmålade väggar och stucktaklist. Smidesräcke i trapploppet.

Entré (1A): golv av grågrön marmor, grå väggar, glasade spröjsade mellandörrar. Trapphus som i Götgatan 69 t v.

Besökt lägenhet bevarar parkettgolv i flera rum, sockel- bröst- och smygpanel, stucktaklist och takrosett. I vissa rum fältindelade väggar. Serveringsgång med skänkskåp. Glasade pardörrar, skjutdörrar och pardörrar med fyllningar. Kök modernt.

Lägenhetsstorlekar 1907: 3–5 rok. Jungfrukammare i 5 rok. Butiker i bv.

Gård: överbyggd och asfalterad.

Sedan inventeringen har fasaden putsats i ljus brunrosa slätputs.



Höken 21

Östgötagatan 36 och Bondegatan 5 B

Bostadsfastighet, inventerad 1977.

Byggnadsår 1907–09, arkitekt Hagström & Ekman, byggherre 1) A Wirström, 2) C G Söderlund, 3) T Velander, byggmästare 1) G Höglund, 2) L P Törnvall. Fastigheten under ombyggnad vid inventeringen.

Gathus (hörnhus), 5 vån. **Gatufasad:** bv delvis av gult tegel, därovan gul slätputs. Burspråk, rundat hörn. **Gårdsfasad:** gulbrun slätputs. Svart plåttak.

Entré (36): glasad spröjsad port, svart/vitrutigt marmorgolv med vit fris, hög brun träådrad panel, gråvita väggar med fältindelade dekor, profilerad taklist, glasade spröjsade mellandörrar. Trapphus med golv som i entré, kalkstenstrappor, väggar ljust grågröna och gråvita, träådrade enkeldörrar med fyllningar, profilerad taklist.

Entré och trapphus (5 B): port, golv, väggar och dörrar som Östgötagatan 36, konststenstrappor.

Besökt lägenhet vid inventeringen under ombyggnad. Bevarar sockel-, smyg- och bröstpanel, stucktaklist och takrosett. Enkeldörrar med fyllningar, skänkkakelugnar med blomsterdekor.

Lägenhetsstorlekar 1907: 1–3 rok, vissa lägenheter med alkov. Butiker i bv.

Gård: asfalterad.

Sedan inventeringen har fasaden putsats i kraftigt gul slätputs.

Höken 22

Bondegatan 5 A

Bostadsfastighet, inventerad 1977.

Byggnadsår 1907–09, arkitekt Hagström & Ekman, byggherre

1) A Wirström, 2) D Gustavsson, 3) A Wirström, byggmästare

1) B Gustavsson, 2) A Hörlin.

Gathus, 5 vån. **Gatufasad:** bv av grovhuggen natursten och grå slätputs, därovan gulgrå slätputs. Ursprungligen såg fasaden ut som Höken 21. **Gårdsfasad:** gulgrå slätputs. Rött plåttak.

Entré: golv av grön marmor, hög slät panel, ljusgröna väggar, kälad taklist och takrosett. Trapphus med golv av gråbeige och svarta konststensplattor med dekorativ bård i beige och svart. Kalkstens-trappor, beige väggar, träådrade enkeldörrar med fyllningar, kälad profilerad taklist och takrosett.

Gårdshus, 4 vån. **Fasad:** gulgrå slätputs. Rött plåttak.

Entré och trapphus: golv av röda och gröna konststensplattor med grå fris, trappor av konststen, enkeldörrar med fyllningar, dagerljusfönster, beige väggar med bård i grått, grönt och orange, kälad tak.

Besökt lägenhet bevarar smyg-, och bröstpanel i fönster, enkeldörrar med fyllningar, kälad tak och takrosett, rund blå kakelugn med reliefdekor. I köket skafferidörrar med fyllningar.

Lägenhetsstorlekar 1907: 1 rum med matvrå, 2 rok. Butiker i bv.

Gård: asfalterad.

Sedan inventeringen har bv putsats ljusbrun och fasaden i övrigt ljus brunrosa.



Höken 24

Götgatan 65, 67 och Åsögatan 110, 112

Bostadsfastighet, inventerad 1977.

Byggnadsår 1936–37, arkitekt E Grönwall, byggherre och byggmästare N Nessen. Biografen ombyggd 1961.

Gathus (hörnhus), 6 vån. **Gatufasad:** sockel av marmor, bv delvis med brun plåt, därovan grå terrasitputs. Fasaderna veckad med balkonger. **Gårdsfasad:** grå sprutputs. Svart plåttak.

Entréer: Portparti i glas och metall, golv och trappor av grågrön marmor med grå fris, beige väggar, släta trädörrar.

Inga lägenheter besökta.

Lägenhetsstorlekar 1936: enkelrum, 1–2 rok med matrum, 1–3 rok, 3 rok med jungfrukammare. En av de större lägenheterna med kontor och väntrum. Butiker och biograf i bottenvåningen.

Gård: överbyggd med biograf.

Fasaden har sedan inventeringen putsats om i beigerosa och balkongerna har fått brun plåt.





Höken 25

Bondegatan 3 B

Bostadsfastighet, inventerad 1977.

Byggnadsår 1930–32, arkitekt W Conradsson, byggherre 1) P Liljekvist, 2) Oscarsson & Söderberg, 3) K Kristensson, 4) J Svensson, byggmästare 1) E Oscarsson, 2) E Lindell, 3) A Olsson.

Gathus, 5 vån. **Gatufasad**: bv av grå slätputs, därovan gulbrun slätputs. **Gårdsfasad**: gulgrå grov puts. Svart plåttak.

Entré: golv av grå kalksten, vita väggar med dekormålning i grått och rött. Trapphus med golv och trappor av kalksten, gråbeigemarmorade väggar, gråmålade enkeldörrar med fyllningar, kälrat tak.

Gårdshus, 4 vån. **Fasad**: ingen uppgift.

Entré: golv av röda och beige konststensplattor i gång till gathus. Trapphus som i gathuset.

Besökt lägenhet bevarar i kokvrån ursprungliga skåp, gasspis och marmorbänk.

Lägenhetsstorlekar 1930: enkelrum med pentry och bad. Butiker i bottenvåningen.

Gård: cementerad med planteringar.

Fasaden har sedan inventeringen putsats kraftigt gul, bv i gråbeige slätputs.



Höken 26

Bondegatan 3 A

Bostadsfastighet, inventerad 1977.

Byggnadsår 1884, arkitekt okänd, byggherre C A Wallin, byggmästare K Blomdahl. Påbyggnad av en våning och ny flygel, bad samt planändring 1930–34.

Gathus, 4 vån. **Gatufasad**: grå sockel, därovan gulbrun spritputs och slätputs. Rikt varierad putsdekor med kraftig rusticering, överst bandritsad. Våningsband med meanderslinga resp löpande hund-slinga, konsoler och skulpterade fönsteröverstycken med lejon.

Gårdsfasad: grå slätputs. Svart plåttak.

Entré: spröjsad port, golv och trappa av grå kalksten, lila väggar, gråmålade spröjsade mellandörrar. Trapphus: golv och trappor som i entré, gröna väggar, gråmålade enkeldörrar med fyllningar.

Entré och trapphus (gårdsflygel): golv och trappor av kalksten, väggar gröna nedtill och vita upptill. Gråmålade fyllningsdörrar. Smidestrapppräcke.

Besökt lägenhet bevarar fönstersmygpanel.

Lägenhetsstorlekar 1884: 1–3 rok.

Gård: underbyggd, cementerad och med järnstaket.

Modernisering och planändringar 1985. Fasaden har putsats gul och väggarna i entréerna målats om i grått.

Höken 29

Östgötagatan 32 och Åsögatan 126

Bostadsfastighet, inventerad 1977.

Byggnadsår 1930–31, arkitekt T Sellman, byggherre Fast. AB Labor, byggmästare B E Bärnin.

Gathus (hörnhus), 5 och 6 vån. **Gatufasad:** bv av släthuggen natursten, därovan brun sprutputs. Utskjutande partier. **Gårdsfasad:** gul sprutputs. Svart plåttak.

Entré (32): golv randigt i grå och brun kalksten, gråbeige väggar. På vardera sidan väggmålningar med motiv från Söder. Trapphus med golv som i entrén, bruna kalkstenstrappor, grå väggar. Ekdörrar med fyllningar, hissdörr av ek, smidesräcke i trappan.

Ingen lägenhet besökt.

Lägenhetsstorlekar 1930: enkelrum, 1 rok och alkov respektive jungfrukammare, 2 rok. Butiker och lager i bv.

Gård: underbyggd och asfalterad.

Fasaden har sedan inventeringen putsats i ljusgult.



Höken 30

Åsögatan 124

Bostadsfastighet, inventerad 1977.

Byggnadsår 1931, arkitekt H Westerlund, byggherre och byggmästare E Johansson.

Gathus, 6 vån. **Gatufasad:** bv grå konststen, därovan beige sprutputs. **Gårdsfasad:** ljusbeige sprutputs. Svart plåttak.

Entré: portparti i trä och glas, golv och panel i grå marmor, gulbrunmarmorade väggar med grön bård och brun omramning. I inre entré stänkmålade väggar. Trapphus med golv och trappor av vit marmor, gröna väggar, ekdörrar med en fyllning, kälat tak.

Gårdshus, 3 vån. **Fasad:** ljusbeige sprutputs.

Entré och trapphus: golv och trappor av konststen, gröna väggar, dörrar som i gathus.

Ingen lägenhet besökt.

Lägenhetsstorlekar 1931: 1–2 rok med matvrå, 3 rok med alkov respektive jungfrukammare. Butiker och garage i bv.

Gård: underbyggd och asfalterad.



Höken 31

Åsögatan 114–122

Bostadsfastighet, inventerad 1977.

Byggnadsår 1963–69, arkitekt Y Magnusson, HSB:s ark.kontor, byggherre HSB, byggmästare Gumpel & Bengtson.

Gathus, 7 vån. **Gatufasad:** bv av släthuggen natursten, därovan brun terrasitputs. Fönsterpartier, inramade av brun plåt och vit slätputs, symmetriskt placerade på fasaden. Översta våningen indragen och med balkonger. **Gårdsfasad:** grå terrasitputs. Svart plåttak.

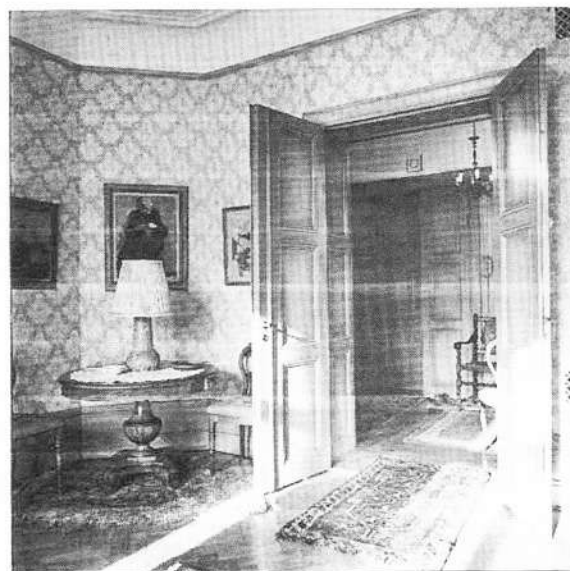
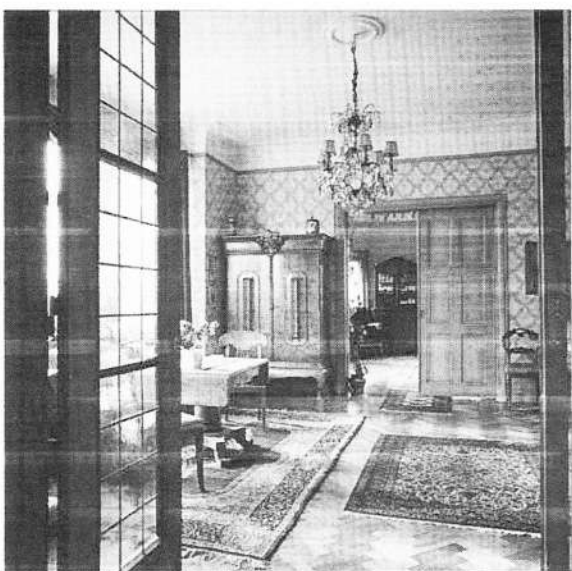
Entré och trapphus (116): Gallergrindar framför portarna av trä och glas, golv och trappor av grå marmor, flingmålade väggar, släta dörrar.

Lägenhetsstorlekar 1963: enkelrum, 1 rum och kokvrå, 1–4 rok, kontor. Butiker och garage i bv.

Gård: cementplattor, buskar i lådor, lekplats.

Sedan inventeringen har gatufasaden sprutputsats i gult och gårdsfasaden i beige-rosa.





Bilden längst upp t v visar portalen Bondegatan 1 B, t h rumsinteriör från Östgötagatan 34. I mitten köks- och rumsinteriör från Bondegatan 3 A. Längst ned rums- och salongsinteriör från Götgatan 69. Samtliga fotografier från 1977.