

Bofakta



Bostadsrättsföreningen Dövhjorten

Brf. Dovahjorten i Visby

I det centrala Visby, mitt på Östercentrum uppför Bostadsrättsföreningen Dovahjorten 21 lägenheter fördelat på 3 plan i ett hus. Den gamla Brandstationen kommer att rivas och ge plats för dessa lägenheter som beräknas vara inflyttningsklara i december 2012.

Kvarteret ligger mitt i Visbys stadskärna på Östercentrum med minsta tänkbara gångavstånd till banker, affärer, restauranger, polis och taxi- och busstation. Mot sydväst ligger Solbergaskolan, Solbergabadet och idrottsarenan Gutavallen. Mot väster ligger den gemytliga innerstaden med sin ringmur.

Lägenheterna är genomgående i hela huset vilket gör att flertalet får uteplatser/balkonger alt. uteplats/loftgång åt två håll. Huset har hiss som löper från garaget under mark upp till översta lägenhetsplanet.

Entré till lägenheterna blir från Scheelegatan och i trapphuset finns barnvagns- och cykelförråd.

Det blir tre 4:or på ca 100 m², nio 2:or på 51 eller 74 m² samt nio 3:or på 83 eller 85 m².

Huset kommer att byggas på den högsta punkten i staden vilket gör att utsikten från lägenheterna högre upp kommer att bli "milsvid".

Förråd till samtliga lägenheter ligger på plan 09, garage.



Byggnadsbeskrivning

Huset byggs med högvärdig isolering i yttertak, ytskikt av falsad plåt. Ytterväggar plan 10-13 byggs med sk. lågenergiväggar i prefabricerade betongelement, bjälklag av betong. Takhöjd i lägenheterna plan 11 och 12 ca 2,6 meter. På plan 13 är takhöjden upp till 4 meter mot väster.

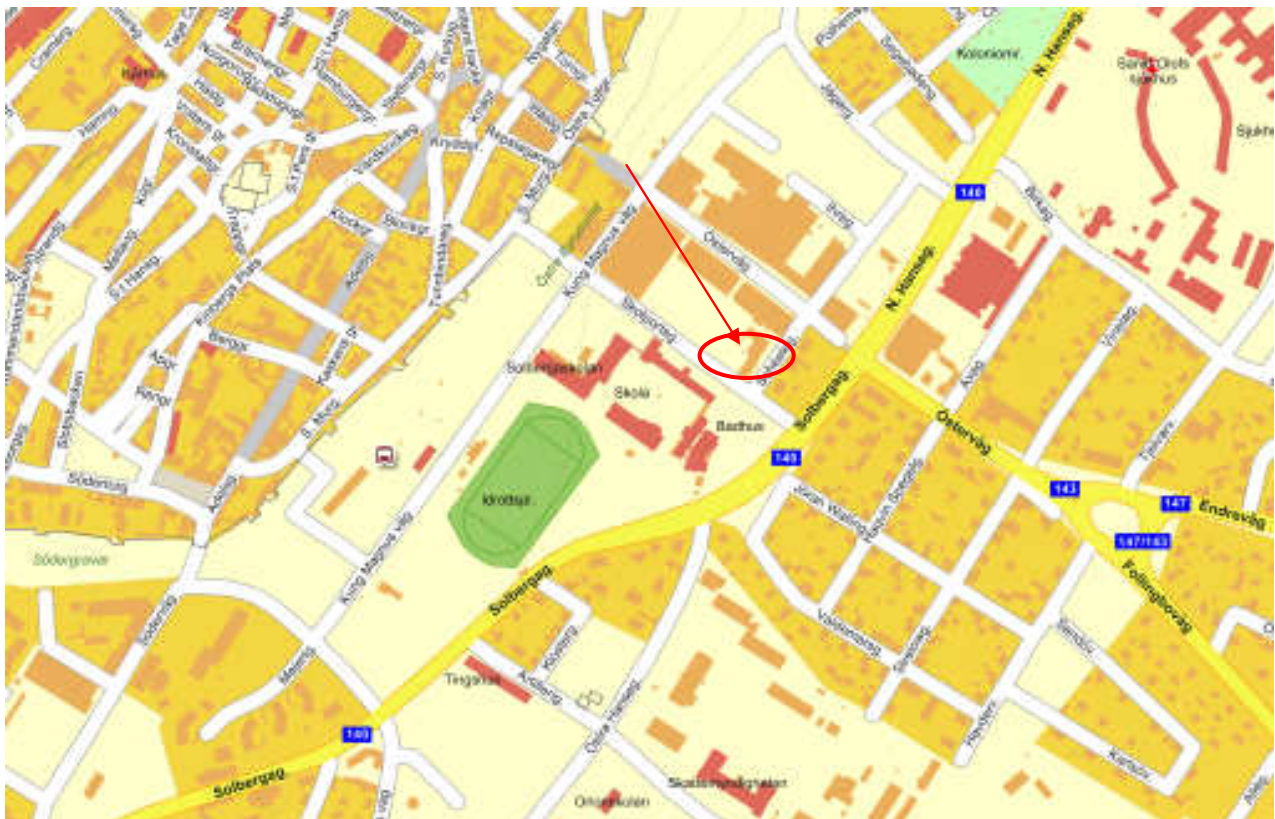
Fönster, treglas, energiglas med utsida aluminium. Balkongräcken i aluminium med glas med framtida möjlighet till inglasning.

Uppvärmningssystem: Fjärrvärme, radiatorer under fönster, golvvärme (el slingor) i wc. Ventilationen förses med återvinning av frånluften. Köksfläktar typ kolfilter.

Källaren, plan 09, innehåller förutom allmänt p-garage 12 st. reserverade platser för föreningen samt förråd för samtliga lägenheter. Här utgörs väggar och bjälklag av prefabricerade betongelement och pelare i betong.

Samtliga lägenheter håller hög grundstandard. Kakel på väggar i badrum/wc, klinker på golv i badrum/wc och köpprum. Övriga golv, trägolv typ parkett. Ytskikt på väggar, målad väv, typ microlit. Fönsterbänkar i kalksten. Balkongplatta i betong med målad undersida. Skärmväggar på balkonger utförs med målad träpanel.

Tillvalslistor kommer att presenteras i samband med tecknande av "Avtal om upplåtelse av bostadsrätt". Varje lägenhet har egen elmätare med eget abonnemang för hushållselen. Uppvärmning samt varmvatten ingår i månadsavgiften till föreningen.



Insatser samt månadsavgift till föreningen

Våningsplan 13	Lgh	Insats	Månadsavgift
4 RoK ca. 100 m2	1303	2.850.000	6.278
2 RoK ca. 74 m2	1304	1.925.000	4.851
3 RoK ca. 85 m2	1305	2.150.000	5.504
3 RoK ca. 85 m2	1306	2.150.000	5.504
2 RoK ca. 74 m2	1307	1.925.000	4.851
3 RoK ca. 83 m2	1301	2.250.000	5.381
2 RoK ca. 51 m2	1302	1.650.000	3.914

Våningsplan 12

4 RoK ca. 100 m2	1203	2.350.000	6.278
2 RoK ca. 74 m2	1204	1.750.000	4.851
3 RoK ca. 85 m2	1205	1.950.000	5.504
3 RoK ca. 85 m2	1206	1.950.000	5.504
2 RoK ca. 74 m2	1207	1.750.000	4.851
3 RoK ca. 83 m2	1201	1.950.000	5.381
2 RoK ca. 51 m2	1202	1.550.000	3.914

Våningsplan 11

4 RoK ca. 100 m2	1103	2.500.000	6.278
2 RoK ca. 74 m2	1104	1.800.000	4.851
3 RoK ca. 85 m2	1105	1.975.000	5.504
3 RoK ca. 85 m2	1106	1.975.000	5.504
2 RoK ca. 74 m2	1107	1.750.000	4.851
3 RoK ca. 83 m2	1101	1.875.000	5.381
2 RoK ca. 51 m2	1102	1.650.000	3.914

Bokning samt köp går till enligt följande:

Välj ut den eller de lägenheter Du är intresserad av.

Kontakta mäklaren Eric Randlert, Mäklarhuset, tel: 070-627 81 79 eller eric.randlert@maklarhuset.se

Mäklaren antecknar Din intresseanmälan i en turordningslista och besvarar frågor om lägenheten och bostadsrättsföreningen.

Om Du blir tilldelad en lägenhet så upprättas ett avtal "Bokningsavtal för Bostadsrätt." Du betalar samtidigt in 15.000 kr som bokningsavgift. Detta innebär att bostadsrätten är reserverad för Dig.

När Bostadsrättsföreningen har skrivit erforderligt antal "Bokningsavtal" upprättas ett nytt och bindande avtal "Förhandsavtal/Upplåtelseavtal, upplåtelse av bostadsrätt." Du betalar samtidigt in ytterligare 50.000 kr.

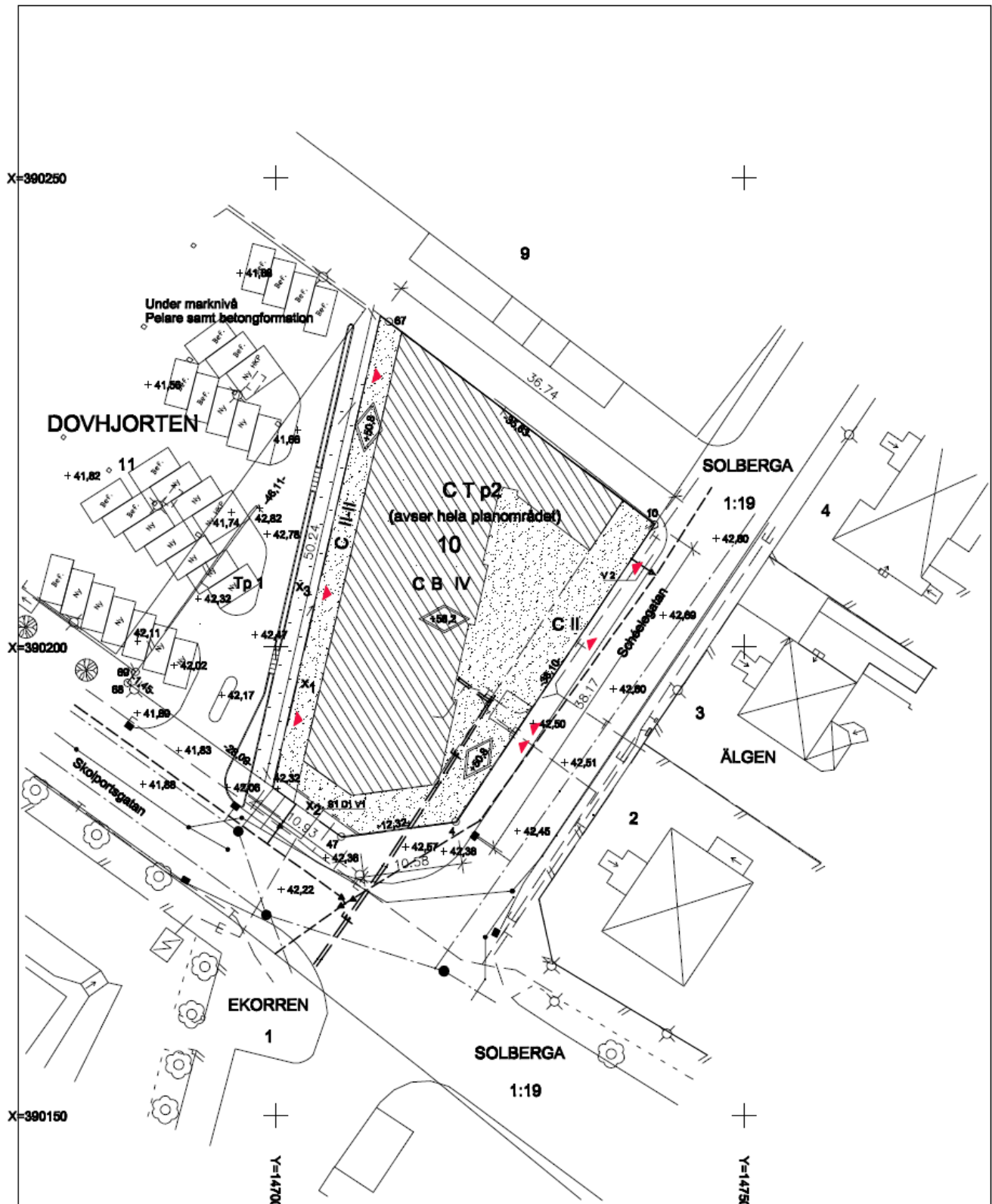
Så snart Bostadsrättsföreningen har fått in alla "Förhands-/Upplåtelseavtalen" samt förskotten på insatsen så startas byggprocessen upp.

Du kommer att kontaktas beträffande erbjudande om tillval i lägenheten såsom tapeter, klinkers, kakel, vitvaror mm.

Slutbetalningen av insatsen och betalning av tillvalen skall göras senast 15 dagar innan inflyttning.



Situationsplan



Plan 09, garage m lgh-förråd

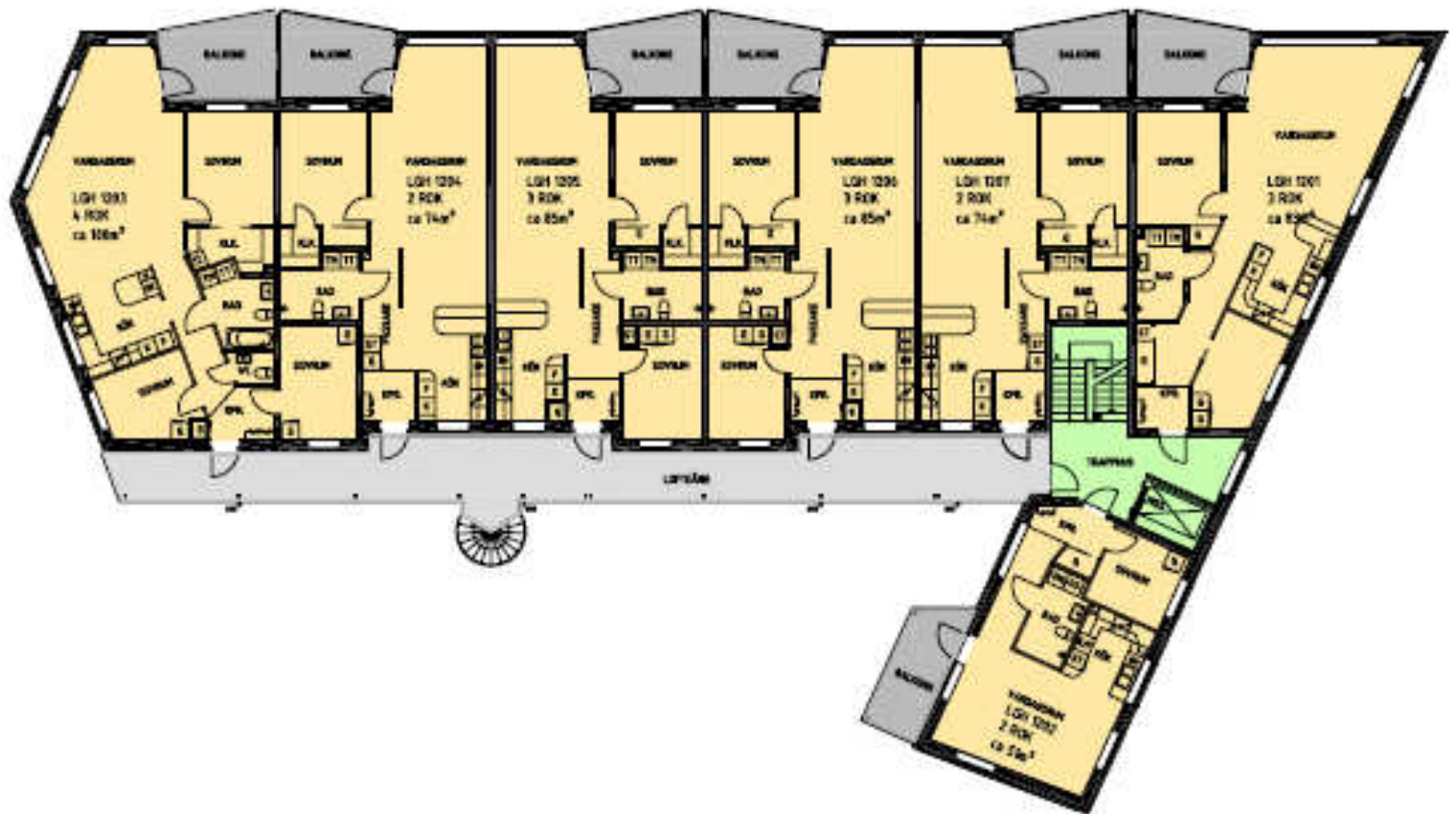


Reservation för att slutgiltig lösning på p-platsers läge kan komma att förändras.

Plan 11

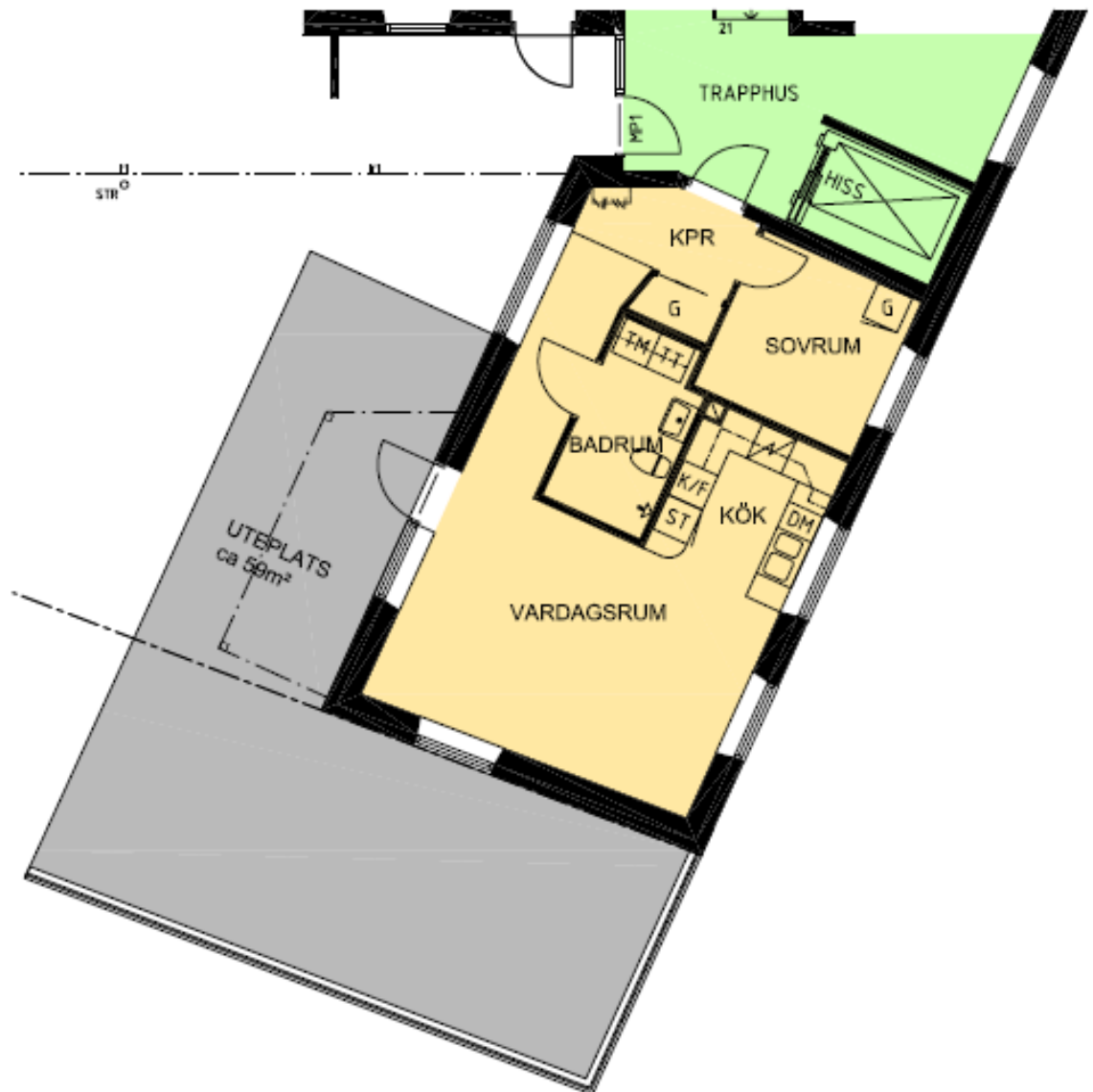


Plan 12 och 13



2 RoK / ca 51 m²

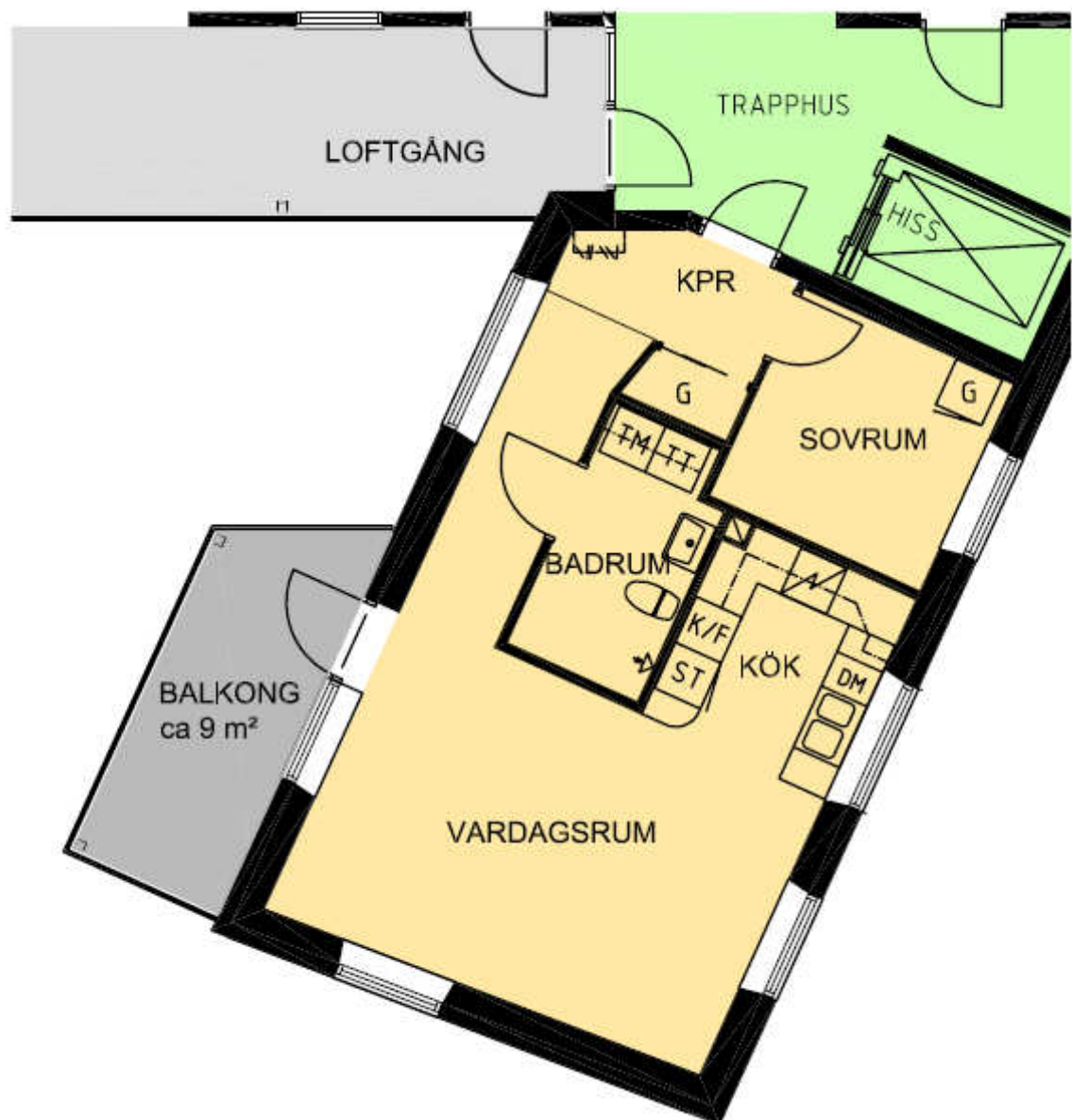
LGH 1102



2 RoK / ca 51 m²

LGH 1202

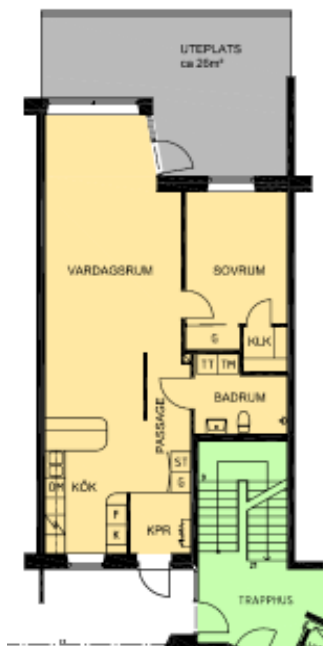
LGH 1302



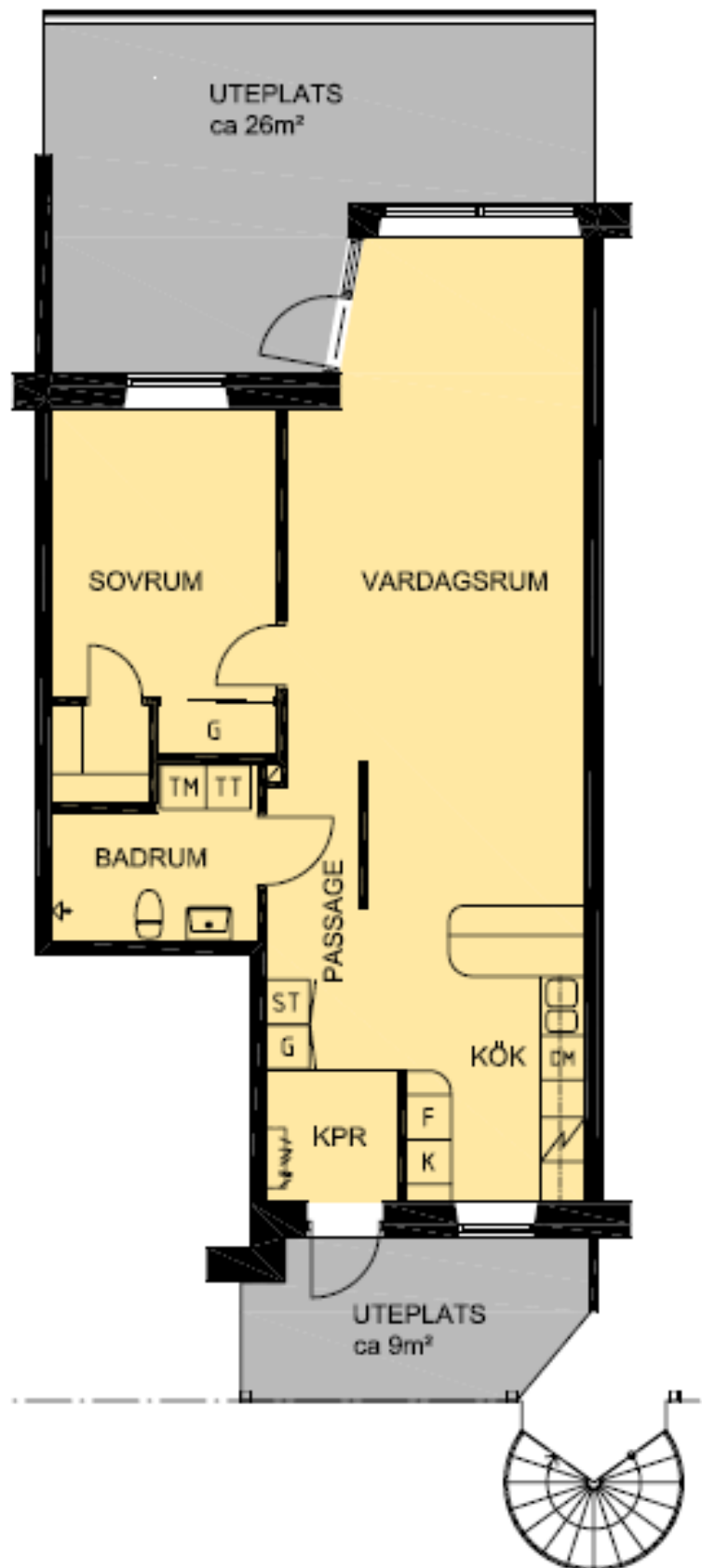
2 RoK / ca 74 m²

LGH 1104

LGH 1107



(1107 spegelvänd)



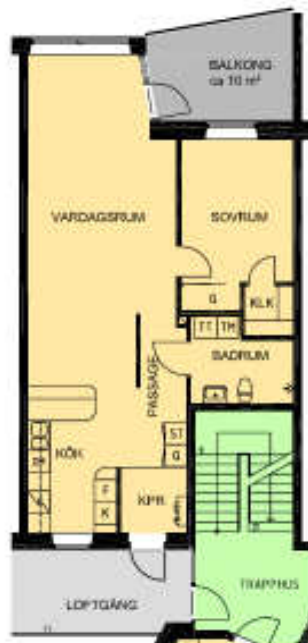
2 RoK / ca 74 m²

LGH 1204

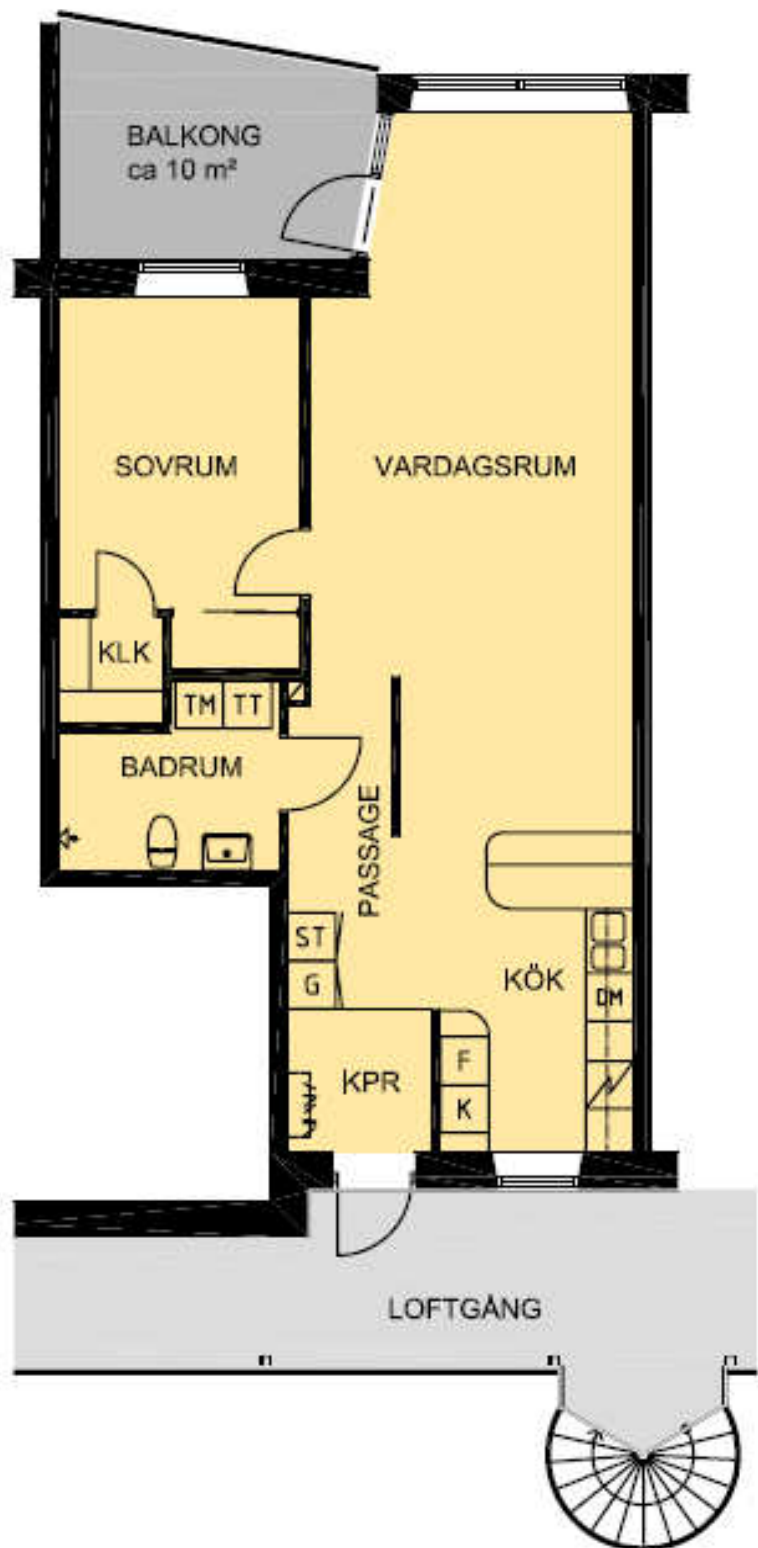
LGH 1304

LGH 1207

LGH 1307

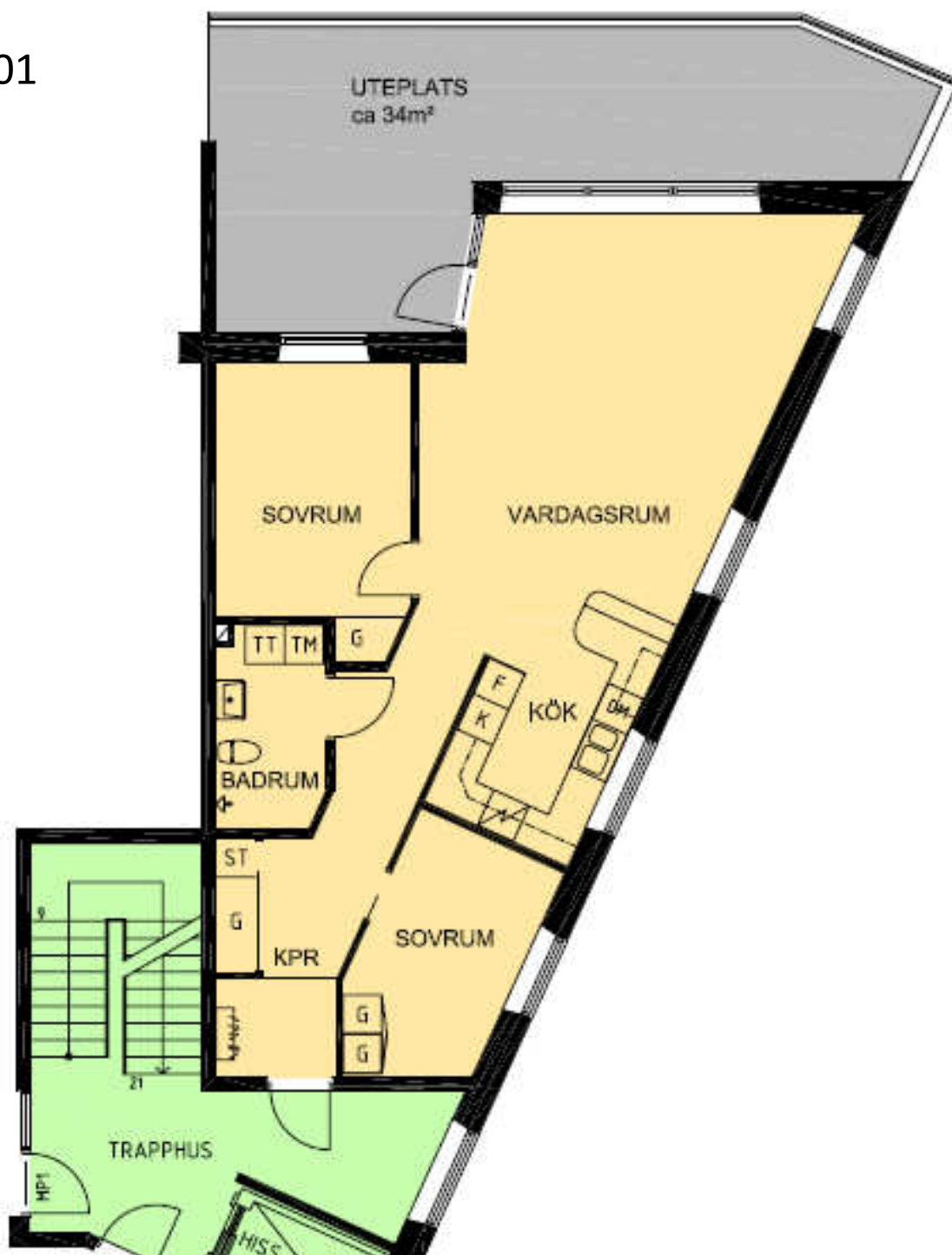


(1207, 1307 spegelvänd)



3 RoK / ca 83 m²

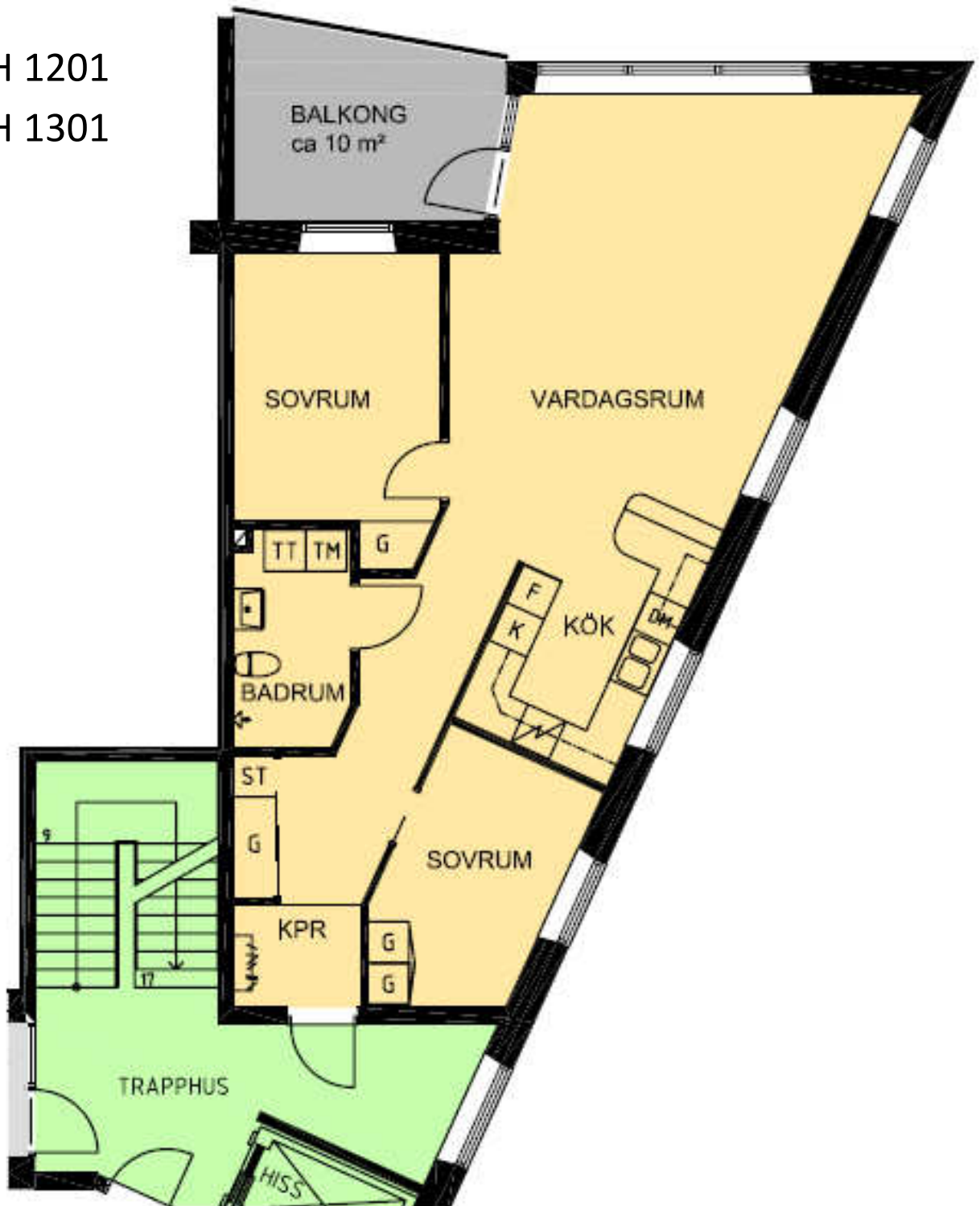
LGH 1101



3 RoK / ca 83 m²

LGH 1201

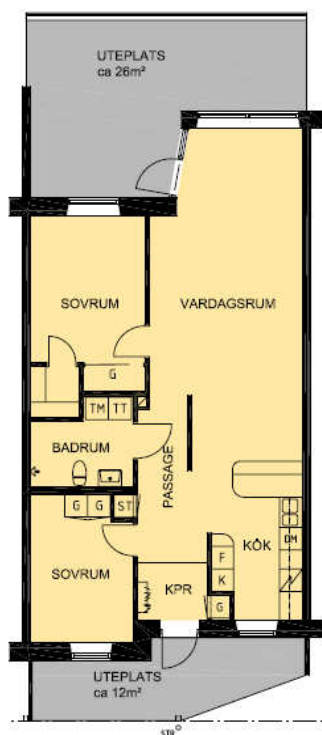
LGH 1301



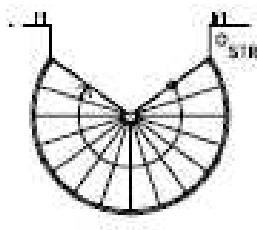
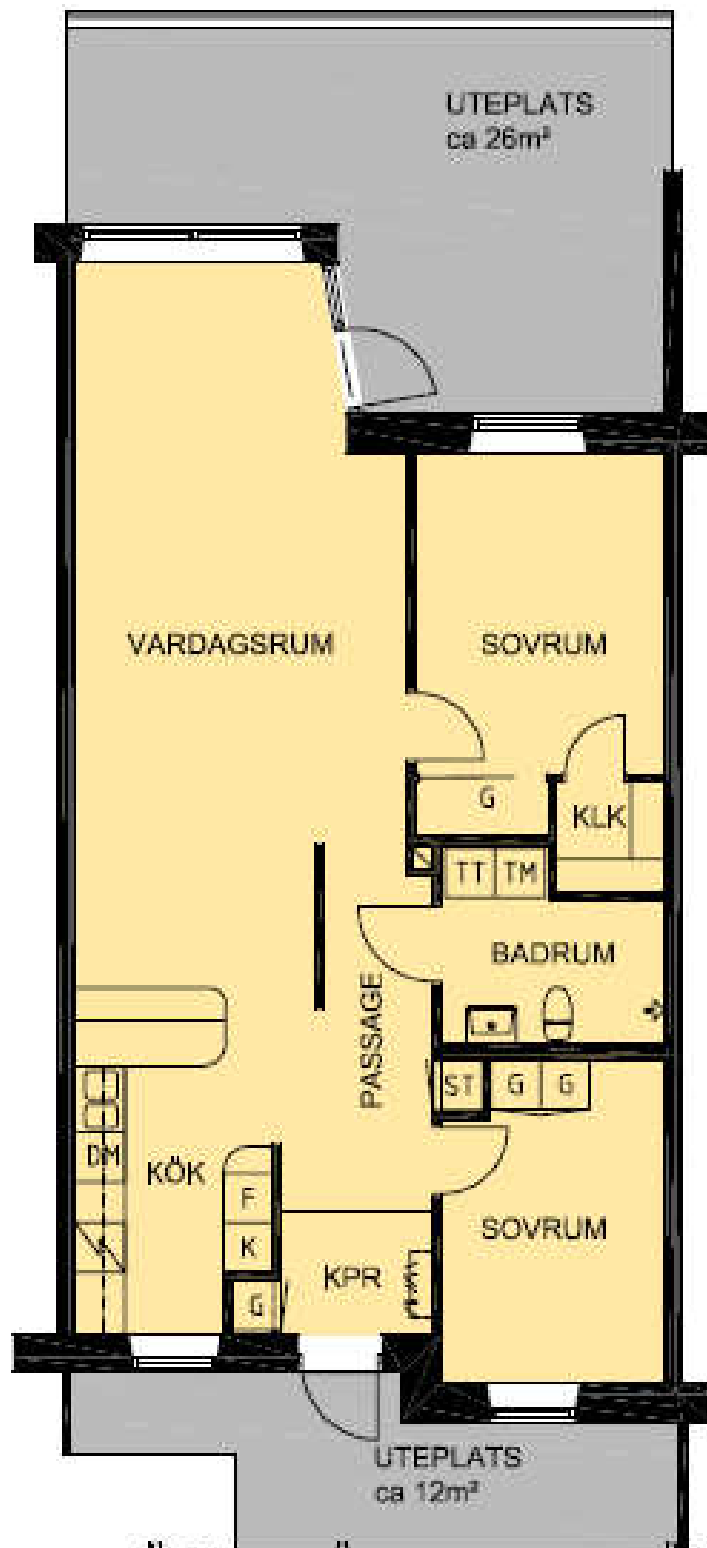
3 RoK / ca 85 m²

LGH 1105

LGH 1106



(1106 spegelvänd)



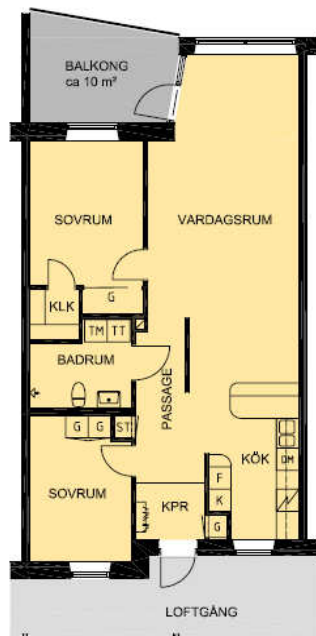
3 RoK / ca 85 m²

LGH 1205

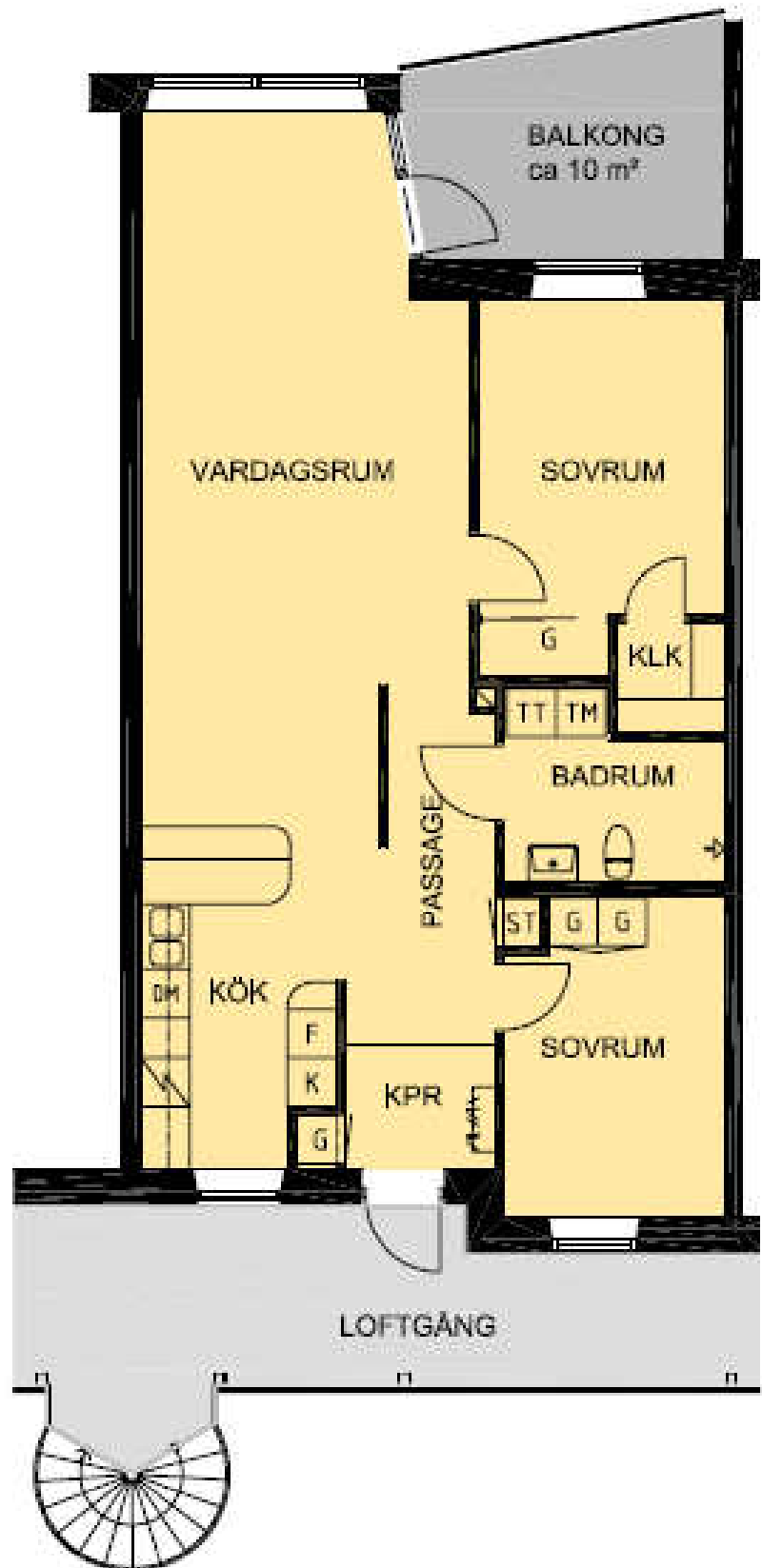
LGH 1305

LGH 1206

LGH 1306

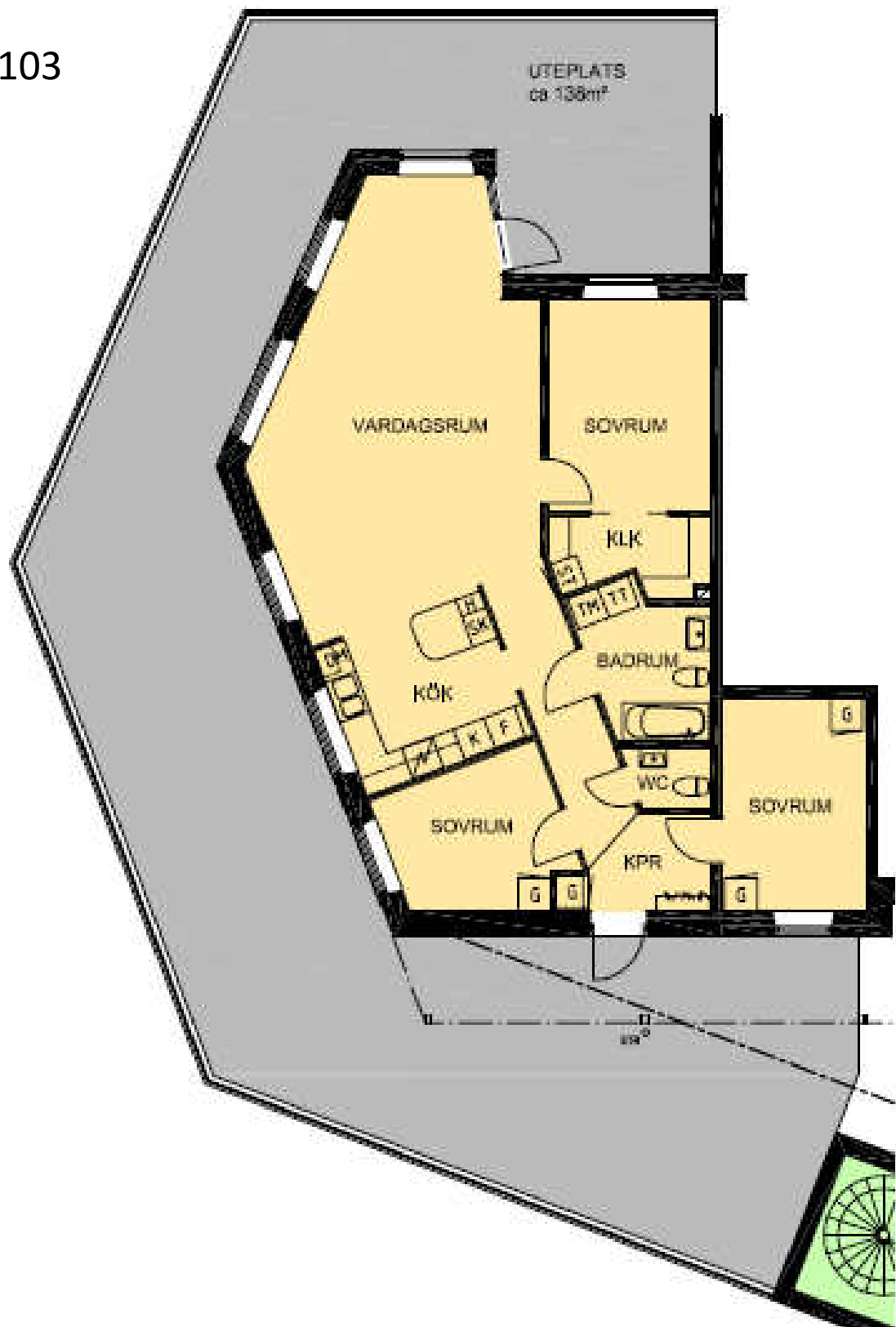


(1206, 1306 spegelvänd)



4 RoK / ca 100 m²

LGH 1103



4 RoK / ca 100 m²

LGH 1203

LGH 1303

