

# Viktig information från Styrelsen

## Ang fönster och Balkongdörrar

Föreningen har utfört underhåll och gjort utbyte av spanjoletter till dina fönster och balkongdörr i din lägenhet oktober 2012. Företaget som åtgärdat heter Certego och är ett lås och säkerhetsföretag.

Åtgärden gjordes för att se till att vi har en utgångspunkt för när ansvaret för fönster och balkongdörrar mekanismer, spanjonjoletter överlämnas till lägenhetsinnehavaren. Föreningen ansvarar för utsidans underhåll och skevheter i ramar, fönsterfoder, där snickare behöver anlitas. Övrigt underhåll på insidan ansvarar lägenhetsinnehavaren för.

För att fräscha upp mekanismen i era spanjoletter så rekommenderar vi att ni använder "CERTEGO Sprayfett". Om ni vill använda ett billigare alternativ kan ni köpa sprayfett på Biltema. Sprayfettet fastnar bättre än låsolja och Certego använder denna när de själva renoverar spanjoletter. Mängden som behövs är självklart väldigt individuellt, spraya på med små mängder i omgångar tills det känns bra.

**Vid frågor kan ni gärna ringa till Certegos butikspersonal på [tel:018-56 90 01](tel:018-569001) alt.018-56 90 02**

Ex på smörjställen

Justering och underhåll av beslag till inåtgående fönster med 2-vägsfunktion

Om fönsterbågen kärvar vid öppning eller stängning kan vridbeslaget i sidorna justeras.

Låsbeslagets ingående delar skall kontrolleras regelbundet för att försäkra sig om ett långvarigt brukande.

Följande underhåll skall utföras årligen: • Alla rörliga delar samt alla slitytor på beslaget skall påföras fett. Använd enbart rengörings-/ underhållsmedel som inte påverkar korrosionsskall utföras, var noga med att skydda samtliga beslagsdelar. • Karmfäste och spanjolett måste inoljas årligen. Vid behov, tag bort kåpan till karmfästet och för på en droppe olja. Ytterligare ställen där olja skall påföras (se fig. 2) är vid låskolvarna över och under låshuset (se fig. 3).

Justeringsarbeten på beslaget (speciellt runt gångjärnsdelarna och saxarmen), utbyte av beslagsdelar samt ur- och ihängning av fönsterbågen skall utföras av en fackman. Beslagsdelarna måste inoljas en gång per år. Använd vaselin samt annat passande fett på kontaktytorna (se fig. 4,5,6). Glidytan på låskolvarna (D) måste inoljas med en syrafri olja. Beslaget illustrerat på bilden behöver inte vara identiskt med vad som är monterat i fönstret.

### Justering och underhåll av beslag till inåtgående fönster med 2-vägsfunktion

Om fönsterbågen kärvar vid öppning eller stängning kan vridbeslaget i sidorna justeras.



Låsbeslagets ingående delar skall kontrolleras regelbundet för att försäkra sig om ett långvarigt brukande.

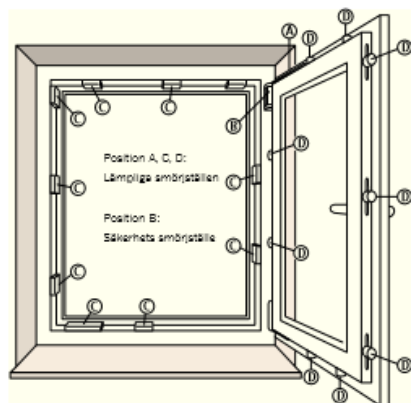
Följande underhåll skall utföras årligen:

- Alla rörliga delar samt alla slitytor på beslaget skall påföras fett. Använd enbart rengörings-/ underhållsmedel som inte påverkar korrosionsskyddet på beslagsdelarna.
- När någon form av ytbehandling som målning av fönster/fönsterdörr skall utföras, var noga med att skydda samtliga beslagsdelar.
- Karmfäste och spanjolett måste inoljas årligen. Vid behov, tag bort kåpan till karmfästet och för på en droppe olja. Ytterligare ställen där olja skall påföras (se fig. 2) är vid låskolvarna över och under låshuset (se fig. 3).

Justeringsarbeten på beslaget (speciellt runt gångjärnsdelarna och saxarmen), utbyte av beslagsdelar samt ur- och ihängning av fönsterbågen skall utföras av en fackman.

Beslagsdelarna måste inoljas en gång per år. Använd vaselin samt annat passande fett på kontaktytorna (se fig. 4,5,6). Glidytan på låskolvarna (D) måste inoljas med en syrafri olja.

Beslaget illustrerat på bilden behöver inte vara identiskt med vad som är monterat i fönstret.



#### Inställning av stängningskraften.

Stängningskraften/tätheten på fönstret kan enkelt regleras manuellt genom inställning av de excentriska låskolvarna (D). Antalet låspunkter varierar med storlek på fönstret.

Reglering av stängningskraften mellan bäge & karm, genom manuell vridning av excentriska låskolvar.

1. Drag ut
2. Ställ in önskat läge.  $\pm 0,8\text{mm}$
3. Låt kolven fjädra tillbaka

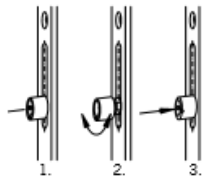


Fig. 2



Fig. 3



Fig. 4



Fig. 5



Fig. 6



## Smörjning av spanjoletter och andra låsmekanismer

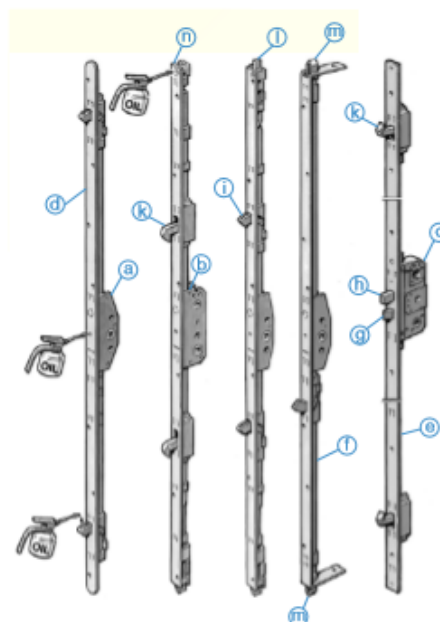
Fönster och fönsterdörrar öppnas/stängs normalt med en spanjolettlåsning. Spanjoletten behöver årligen underhållas med smörjning för att behålla sin funktion enligt tillverkarens rekommendationer:

**Spanjolett** - ett stängningbeslag, med låsbart eller icke låsbart låshus, avsett för i första hand fönster och fönsterdörr. Kan fås med mikrobrytare (ett magnetlås som indikerar om produkten öppnats av någon otillbörlig).

**Flerpunktslås** - ett lås- och stängningsbeslag, med låsbart låshus (med regel och fallkolv), avsett för ytterdörr och fönsterdörr. Kan fås med mikromikrobrytare (ett magnetlås som indikerar om produkten öppnats av någon otillbörlig).

#### Konstruktion

- a. Låshus till spanjolett, ej låsbart
- b. Låshus till spanjolett, låsbart
- c. Låshus till flerpunktslås
- d. Kantskena
- e. Kolvstång, liggande
- f. Kolvstång, stående
- g. Sidkolv typ fallkolv
- h. Sidkolv typ regelkolv
- i. Sidkolv typ kilkolv
- j. Sidkolv typ svampkolv
- k. Sidkolv typ hakkolv
- l. Ändkolv typ gripkolv
- m. Ändkolv typ kilkolv
- n. Överföring för infälld broms



## Underhåll av ytbehandlingen

### Underhåll av täckmålade fönster från fabrik

Fönster behöver underhåll, speciellt viktigt är kontrollen av karmbottenstycket och bågbottenstycket. Bättringsmålning måste göras om det finns blåsor i färgen, om färgen är matt eller om det finns sprickor i färgen.

Så här underhållsmålar Du: • Tvätta ytan med målartvätt, som hanteras enligt leverantörens rekommendation. • Slipa bort sprucken och löst sittande färg. Skrapa bort kåda som kan ha trängt ut. • Eventuellt putsdamm borstas bort. • Laga eventuella springor i hörnsammanfogningen eller fönsterblecket med plastisk tätmassa. • Laga eventuella kittskador med plastiskt kitt eller fogmassa. • Grundmåla trärena ytor med en grundfärg av alkydoljetyp för utomhusbruk, som hanteras enligt leverantörens rekommendation. • Måla två gånger med akrylat- eller alkydoljetäckfärg för utomhusbruk, följ leverantörens rekommendation.

#### Underhåll av fabrikslaserade fönster

Fönster behöver underhåll. Det är speciellt viktigt att Du kontrollerar bågbottenstycket och karmbottenstycket. Lasyr som flagnat måste alltid slipas ned och ersättas med ny. Underhållslasering behövs när ytan blivit matt, grånad eller blekt.

Så här underhållslaserar Du: • Tvätta ytan med målartvätt, som hanteras enligt leverantörens rekommendation. • Putsa med fint sandpapper. Skrapa bort kåda som kan ha trängt ut. • Eventuellt putsdamm borstas bort. • Laga eventuella springor i hörnsammanfogningen eller fönsterblecket med plastisk tätmassa. • Laga eventuella kittskador med plastiskt kitt eller fogmassa. • Stryk på lasyr avsedd för utomhusbruk, som hanteras enligt leverantörens rekommendation för slutbehandling.

Underhåll av ytbehandlingen får inte utföras i regn eller om fönstret är fuktigt.

Ommålning av insidan kan göras efter rengöring med milt handdiskmedel. Använd vattenbaserad färg.

#### Underhåll av ytbehandlat aluminium

Underhåll av aluminiumets ytbehandling behöver normalt inte göras.

Skador eller repor på utvändig aluminiumbeklädnad kan målningsbättras. Använd en miljövänlig färg enligt rekommendationer från färgbutik. Målningsbättringar på aluminium har inte samma hållbarhet som den ursprungliga pulverlackeringen.

